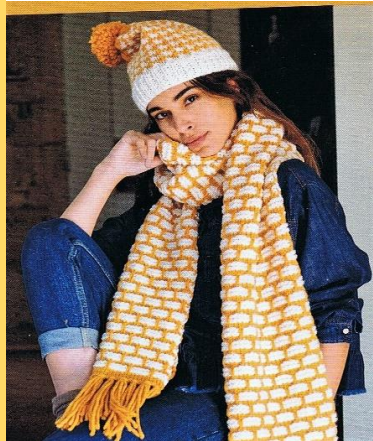




FLORIMODE



**Le plus du 11 : tous les mois
une explication gratuite**

Le carreau, c'est tendance !

Peut se réaliser dans de nombreux fils

BONNET

TAILLE UNIQUE POUR FEMME

FOURNITURES

Fil à tricoter Katia, qualité Maxi Merino, 1 pelote dans les coloris suivants : écreu n° 3, moutarde n° 47 ; aiguilles à tricoter n° 6.

Note : ce modèle peut également être réalisé en qualité Peru avec les mêmes explications (attention, le nombre de pelotes nécessaire peut varier).

POINTS EMPLOYÉS

Diminution : voir les bases du tricot p. 3.

Côtes 1/1, jersey endroit : voir les points les plus employés au tricot p. 3.

Point fantaisie : voir diagramme.

Pompon : voir encadré p. 14.

ÉCHANTILLON

10 x 10 cm tricotés au *point fantaisie* avec les aiguilles n° 6 : 16 mailles & 25 rangs.

RÉALISATION

En col. écreu, monter 77 m. Tricoter en côtes 1/1.

À 5 cm de HT, continuer au *pt fantaisie*.

À 21 cm de HT, sur l'end. du trav., continuer en col. moutarde ainsi :

Rgs 1 - 2 : en *jersey end.* (en commençant par le rg end.)

Rg 3 (= end. du trav.) : 2 m. end., répéter 12 fs *1 *dim. end.*, 4 m. end., 1 *dim. end.*, 1 m. end., pour avoir 64 m.

Rg 4 : à l'env.

Rg 5 : 1 m. end., répéter 10 fs *1 *dim. end.*, 4 m. end., 1 *dim. end.*, 1 m. end., pour avoir 53 m.

Rgs 6 - 8 : en *jersey end.*

Couper une très grande longueur de fil et le passer à travers les m. du dernier rg pour resserrer au maximum. Puis se servir de ce même fil pour assembler les côtés du bonnet.

FINITIONS

En col. moutarde, confectionner un *pompon* de 7 cm de diamètre et le fixer au sommet du bonnet.

MAXI-ÉCHARPE

DIMENSIONS

30 x 210 cm

FOURNITURES

Fil à tricoter Katia, qualité Maxi Merino, dans les coloris suivants : 4 pelotes écreu n° 3, 3 pelotes moutarde n° 47 ; aiguilles à tricoter n° 6 ; crochet n° 5.

Note : ce modèle peut également être réalisé en qualité Peru avec les mêmes explications (attention, le nombre de pelotes nécessaire peut varier).

POINTS EMPLOYÉS

Maille lisière : voir les bases du tricot p. 3.

Jersey endroit : voir les points les plus employés au tricot p. 3.

Point fantaisie : voir diagramme.

Fringes : voir encadré p. 40.

ÉCHANTILLON

10 x 10 cm tricotés au *point fantaisie* avec les aiguilles n° 6 : 16 mailles & 30 rangs.

RÉALISATION

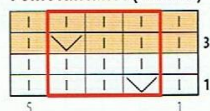
Avec les aig. n° 6 et le col. moutarde, monter 47 m. Tricoter 2 rgs en *jersey end.*, puis continuer au *pt fantaisie* avec 1 m. lis. à chaque extrémité.

À 209 cm de HT, tricoter 2 rgs en *jersey end.* en col. moutarde avant de rabattre ttes les m.

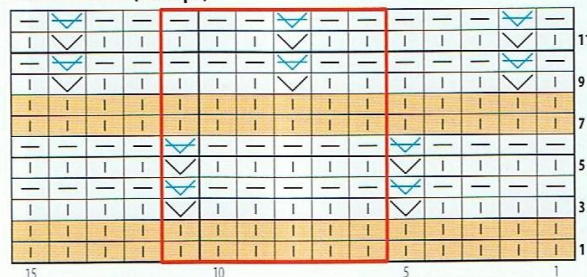
FINITIONS

Avec le crochet n°5, fixer régulièrement 17 *franges* sur chaque petit côté, en alternant 9 *franges* de 3 fils (de 40 cm) et 8 *franges* de 2 fils (de 40 cm).

Point fantaisie (bonnet)



Point fantaisie (écharpe)



Coloris écreu.

Coloris moutarde.

1 maille endroit : tricoter 1 m. end. sur l'end. de l'ouvrage ou 1 m. env. sur l'env. de l'ouvrage.

1 maille envers : tricoter 1 m. env. sur l'end. de l'ouvrage ou 1 m. end. sur l'env. de l'ouvrage.

1 maille glissée endroit, fil derrière : mettre le fil DERRIÈRE le trav. et glisser la m. comme pour la tricoter à l'end.

1 maille glissée envers, fil devant : mettre le fil DEVANT le trav. et glisser la m. comme pour la tricoter à l'env.

Répéter la partie encadrée.